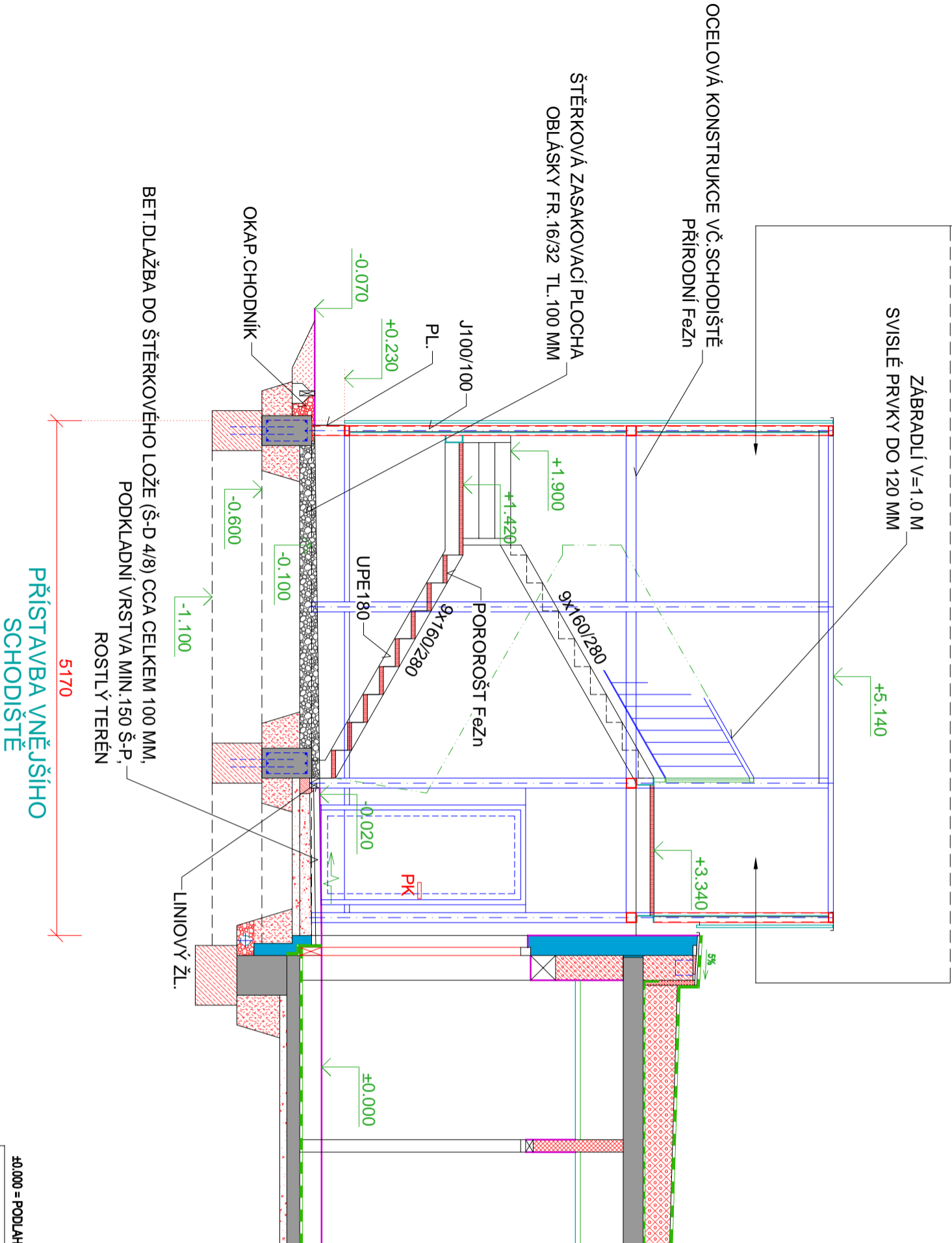


- SVISLÉ LATĚ 24/72 - MEZERA 15 MM (SIBIŘSKÝ MODŘÍN) S IMPREGN. ÚPRAVOU
- VODOROVNÝ NOSNÝ ROŠT S.M.24/72 S IMPREGN. ÚPRAVOU
- OCELOVÁ KONSTRUKCE Fezn - SVISLÉ A VODORVNÉ PRVKY
- KOMPAKTNÍ EXTERIÉROVÉ DESKY 6 MM (ŠEDÝ ODSTÍN)
- VNITŘNÍ PROSTOR SCHODIŠTĚ



±0.000 = PODLAHA STÁVAJÍCÍHO OBJEKTU (207.72 m n.m. BpV)

VYPRACOVAL ING.P.TUTSCH	ODP.PROJ.PROFESE ING.P.TUTSCH	HL.INŽ.PROJEKTU ING.P.TUTSCH	ARCHITEKT ING.ARCH.J.ŠEVČÍK
MÍSTO STAVBY:	CPA DELFÍN, SLOVÁCKÉ NÁM.2377, 688 01 UHERSKÝ BROD		
INVESTOR:	CPA DELFÍN, PŘÍSPĚVKOVÁ ORGANIZACE, SLOVÁCKÉ NÁM.2377, 688 01 UHERSKÝ BROD		
AKCE:	ZMĚNA STAVBY PŘED DOKONČENÍM		
	CPA DELFÍN - AQUAPARK		
	ROZŠÍŘENÍ WELLNESS		
	PŘÍSTAVBA VNĚJŠÍHO SCHODIŠTĚ		
OBJEKT:	SO 01 ROZŠÍŘENÍ WELLNESS		
PROFESNÍ DÍL:	ARCHITEKTONICKO - STAVEBNÍ ŘEŠENÍ		
VÝKRES:	ŘEZ 1-1		
<div><div><div><div><div><div></div><div>PROST</div><div>2000</div></div></div><div><div>PROST 2000 ZLIN</div><div>TR.1 BAT.1547 ZLIN</div><div>TEL: 802 716 121</div><div>E-mail: tutsch@prost2000.cz</div></div></div></div></div>			
AUTORIZOVANÝ PROJEKČNÍ A INŽENÝRSKÝ KANCELÁŘ			
FORMÁT	2A4		
DATUM	10.2025		
STUPEŇ	DZS		
MĚŘÍTKO	1:50		
ZAKÁZKOVÉ ČÍSLO	CPA-05-24- ZS		
ARCH.Č.	PROFESE	Č.VÝKRESU	
D.1.1	206.1		